



**CARTILHA DE
SUSTENTABILIDADE
2025**
ANO-BASE 2024

SUMÁRIO

02
EXPANDINDO
NOSSOS VALORES
• 8 •

01
NOSSO JEITO DE
SER E DE CONSTRUIR
O FUTURO
• 3 •

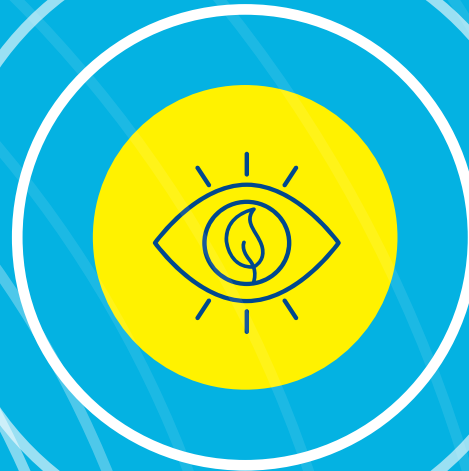
03
NOSSA CULTURA E
NOSSAS PESSOAS:
O QUE TEMOS DE
MELHOR
• 15 •

04
COMPROMISSO
COM O AMANHÃ
• 31 •

05
GESTÃO
TRANSPARENTE
• 38 •



- 01
- 02
- 03
- 04
- 05



NOSSO JEITO DE SER E DE CONSTRUIR O FUTURO

O ano de 2024 foi de muito trabalho. Um ano em que seguimos plantando sementes para pavimentar nosso caminho rumo aos 100 anos.

Fortalecemos nossas bases e consolidamos ainda mais em nossa equipe a cultura e os valores que orientam essa jornada e cada uma de nossas decisões, especialmente aquelas focadas na expansão de nossas atividades e que gerem valor e riqueza para compartilharmos com a sociedade.

01



01

02

03

04

05

REVERBERAR NOSSO JEITO DE SER

As ondas que criamos refletem e irradiam valores presentes em nosso compromisso com a sociedade, na perenidade dos negócios e na construção de um futuro melhor para todos

Expandimos o Jeito de Ser Eurofarma para além dos limites da empresa, compartilhando os resultados que geramos com a sociedade e comunidades em que estamos inseridos, inspirando e engajando todos os nossos públicos em valores que passamos de geração a geração em mais de 52 anos de trabalho.

Pioneira em sustentabilidade no setor farmacêutico, a Eurofarma investe continuamente em ações estratégicas e socioambientais, com foco no crescimento e desenvolvimento dos negócios, das pessoas e das regiões onde está presente.

O compartilhamento destes resultados se dá por meio do próprio negócio, programas de responsabilidade corporativa estruturados e do Instituto Eurofarma. São ações concretizadas em diversos projetos que envolvem nossos colaboradores e toda a sociedade.



Nossos valores



• **AGILIDADE:** dinamismo e simplicidade fazem parte do nosso DNA e, para nos mantermos competitivos, estes atributos devem estar presentes em todas as operações e processos da companhia.



• **COMPROMETIMENTO:** a competência e o comprometimento com a empresa propiciam a valorização e o crescimento dos colaboradores. Por isso, sempre que possível, nossos talentos são prestigiados por meio de aproveitamento interno.



• **DESENVOLVIMENTO SUSTENTÁVEL:** a boa gestão dos recursos humanos, financeiros e naturais tem como base o desenvolvimento e a segurança dos colaboradores, solidez financeira, práticas comerciais saudáveis e ações para a preservação do meio ambiente, pontos fundamentais para o equilíbrio de nossas operações.



• **FOCO EM SAÚDE:** o nosso modelo de negócios se baseia na participação em todos os segmentos farmacêuticos por meio de Unidades de Negócio, Operações Internacionais e coligadas, mantendo permanentes o diálogo, a atração e formalização de parcerias estratégicas.



• **EMPREENDEDEDORISMO:** para nos anteciparmos ao futuro, criamos novas e melhores formas de conduzir a empresa em todas as áreas, indo além da inovação inerente às atividades de P&D, nossas lideranças estão abertas ao “novo” e mantêm o espírito vanguardista da companhia.



• **ÉTICA:** alinhado ao Código da companhia, leis e regulamentações vigentes, o comportamento dos nossos colaboradores é obrigatoriamente pautado pela ética e transparência em todas as ações e operações realizadas na empresa e em nome dela.



• **IGUALDADE (DIVERSIDADE):** zelamos por um ambiente favorável e imparcial onde impera o respeito. Para isso, estabelecemos compromissos relacionados à diversidade, justiça e igualdade nas relações entre colaboradores e demais públicos.



• **REINVESTIMENTO:** com a crença de que assumir riscos é parte integrante da atividade empresarial dinâmica e bem-sucedida, a geração de resultados positivos promove o crescimento da organização por meio do reinvestimento de recursos no próprio negócio.



• **RESPEITO:** nos orgulhamos de nossa trajetória, origens e capacidade de superação. Nossa história é construída de forma a refletir nosso compromisso com o crescimento de nossos colaboradores e com o desenvolvimento dos países em que atuamos, mantendo respeito aos povos e culturas com os quais nos relacionamos.



• **RESULTADO:** reconhecemos as diferentes contribuições para o alcance dos nossos objetivos e compartilhamos a riqueza gerada com colaboradores e sociedade através de programas de meritocracia, ampliação do acesso e investimentos sociais.

Iniciativas globais

Somos parte do Pacto Global, iniciativa da Organização das Nações Unidas (ONU) que reúne empresas ao redor do mundo e ajuda a promover a sustentabilidade corporativa. Também contribuimos com a Agenda 2030, um plano global estabelecido pela ONU em 2015 e que define 17 Objetivos de Desenvolvimento Sustentável (ODS). Nesta agenda, a Eurofarma atua em cinco temas definidos como prioritários pelo Comitê ESG.

Alinhados com as melhores práticas de mercado e importantes agendas internacionais, trabalhamos em uma jornada contínua de inovação e com o compromisso de melhorar o futuro das pessoas, dos negócios e do planeta



Nossas entregas

INSTITUTO EUROFARMA

1 mil

atendimentos odontológicos e inauguração do novo consultório em Itapevi

RESPONSABILIDADE SOCIAL E AJUDA HUMANITÁRIA

+ de 1,7 milhões

de unidades de medicamentos doados para pessoas em situação de vulnerabilidade social

+ de 1,3 mil

óculos doados

+ de 7,6 mil

crianças e jovens triados pelo Programa de Voluntariado Mutirão Oftalmológico

LACTARE

4,4 mil litros

recorde de leite captado

+ de 1,9 mil

bebês prematuros atendidos

6,5 mil

lares visitados

3,8 mil

doadoras cadastradas

SAÚDE E QUALIDADE DE VIDA

Estrutura completa de atenção à saúde em todas as nossas unidades. Acesso a medicamentos Eurofarma para colaboradores e dependentes por meio de nosso dispensário.



01

02

03

04

05

INSTITUTO EUROFARMA

+ de 21 mil

pessoas beneficiadas em iniciativas de educação, superando a meta em 15%

RESPONSABILIDADE SOCIAL

De Mãos Dadas com a Escola:

+ de 5,1 mil

kits escolares distribuídos para filhos de colaboradores e terceiros

4 EDUCAÇÃO DE QUALIDADE



8 TRABALHO DIGNO E CRESCIMENTO ECONÔMICO



DIVERSIDADE

+ de 43%

de contratações externas de pessoas negras e pardas no Brasil

GESTÃO AMBIENTAL

ÁGUA

Ampliação das práticas de reúso de água nas operações do Brasil, Guatemala e Colômbia.

Inovação tecnológica com início de operação de torres adiabáticas no Brasil, solução mais eficiente na redução do uso de água para resfriamento.

RESÍDUOS

Instituição de nova metodologia para o tratamento de resíduos líquidos perigosos.

12 PRODUÇÃO E CONSUMO SUSTENTÁVEIS



149 toneladas

de resíduos líquidos reutilizados

13 AÇÃO CLIMÁTICA



39%

de aumento no uso de veículos elétricos e/ou híbridos quando comparado a 2023

Neutralização de **85%** das emissões diretas de carbono nas operações globais

190%

de ampliação no uso de energia elétrica renovável

Redução de

45%

de tCO₂eq nas emissões do escopo 2

GESTÃO AMBIENTAL

EMISSÕES

Substituição de 100% de veículos convencionais por elétricos no Uruguai e ampliação global do uso de veículos elétricos/híbridos, com um total de 348.

Ampliação da participação de energia elétrica renovável, atingindo 90% do uso global de matriz elétrica.

Adesão ao CDP (Carbon Disclosure Project) para evolução na governança do clima e estratégia relacionadas à adaptabilidade e mitigação de riscos.



01

02

03

04

05

Uma jornada de crescimento

A cada dois anos, aplicamos a ferramenta de autodiagnóstico dos indicadores Ethos de Responsabilidade Social, cujos resultados orientam as decisões do Comitê de Responsabilidade Corporativa e os planos de ação em diferentes áreas da companhia. Novos resultados serão apresentados na Cartilha de Sustentabilidade do próximo ano. Além disso, a ferramenta nos dá parâmetros de comparabilidade com o mercado e ajuda a identificar oportunidades de melhoria em nossas práticas.

Em abril de 2023, a Eurofarma também aderiu ao Pacto Empresarial pela Integridade e Contra a Corrupção do Instituto Ethos. Trata-se de um compromisso voluntário firmado por empresas públicas e privadas para promover um mercado mais íntegro e ético, reduzindo as diferentes práticas de corrupção. Ao firmar este compromisso, a empresa se compromete a divulgar a legislação brasileira anticorrupção para funcionários e clientes, a fim de que seja cumprida integralmente.

Resultados mensurados em 2023

Governança	Nota Eurofarma	Média em relação ao mercado
Aspectos e Impactos Ambientais	5,7	4,4
Gestão Ambiental	5,1	5,3

Social	Nota Eurofarma	Média em relação ao mercado
Cadeia de Valor	7,8	4,7
Sociedade e Comunidade	7,0	5,0
Trabalhadores	8,8	6,2

Ambiental	Nota Eurofarma	Média em relação ao mercado
Estratégia	8,0	5,9
Governança Organizacional	7,8	5,8
Práticas de Gestão	8,0	5,8

NOTA
GERAL
7,1

DESDE 2012,
INTEGRAMOS
O GRUPO DE
REFERÊNCIA
DO INSTITUTO ETHOS,
SENDO UMA DAS
10 EMPRESAS
COM O MELHOR
DESEMPENHO



01
02
03
04
05



02



EXPANDINDO NOSSOS VALORES

Em um mundo que passa por grandes desafios, incertezas e transformações, seguimos com a confiança de que nosso caminho é construído em bases sólidas, englobando temas essenciais para o futuro, como inovação, sustentabilidade, investimento em tecnologias e novas soluções, responsabilidade social e ambiental, transparência na comunicação e o engajamento com as demandas da sociedade e de colaboradores.

Em 2024, nossos investimentos socioambientais chegaram a R\$ 165 milhões, 54% a mais do que do ano anterior. Eles estão divididos em ações focadas no meio ambiente, na sociedade, na educação para a comunidade e na ajuda humanitária.

Investimentos socioambientais

TOTAL

R\$ 165,4 milhões

AJUDA HUMANITÁRIA*

R\$ 77,5 milhões

MEIO AMBIENTE

R\$ 44,7 milhões

EDUCAÇÃO

R\$ 27,5 milhões

SOCIAL

R\$ 15,7 milhões



A riqueza que geramos e compartilhamos é fruto do trabalho e da dedicação dos mais de 13,3 mil colaboradores que atuam na companhia globalmente, em um ambiente seguro, inclusivo, diverso e consciente.

O foco no cuidado com as pessoas nos permite estar entre as melhores empresas para trabalhar do GPTW (Great Place to Work) há mais de duas décadas e a conquistar, em 2024, a 13ª posição no ranking Brasil entre as empresas de grande porte considerando todos os setores da economia - o que também nos confere a posição de melhor farmacêutica para trabalhar na América Latina.

Estamos entre as melhores empresas para se trabalhar há mais de duas décadas

Ainda em 2024, e em linha com nossa jornada de crescimento sustentável, aderimos aos movimentos “Elas Lideram” e “Raça é Prioridade”, da Rede Brasil do Pacto Global, que estabelecem metas para equidade de gênero e racial no quadro de colaboradores, especialmente entre lideranças.

Mirando na geração de impactos cada vez mais positivos, vale destacar que a Eurofarma é referência na equidade de gênero da alta liderança, com 50% de mulheres ocupando os níveis executivos mais altos da organização (C-level), compostos pelos cargos de diretores, vice-presidentes, CEO e presidente global.

*Valor de 2024 muito superior a 2023 devido a doações ao Rio Grande do Sul e apoio internacional.

Nossa linha do tempo da sustentabilidade

2013

Participação no grupo de benchmarking do Instituto Ethos e Prêmio do Guia Exame de Sustentabilidade

2020

Prêmio Guia Exame de Sustentabilidade e censo de sustentabilidade

2021

Ajuda humanitária para Covid-19 e lançamento do programa + Diverso

Início da parceria com a PBSF (Protecting Brains & Saving Futures) para a doação de equipamentos de monitorização cerebral

2014

Início do programa de doação de água de reúso

2022

1º título SLB sustentável da América Latina e implantação das iniciativas de responsabilidade social nos países LATAM

2008

Criação do plano diretor de sustentabilidade, com um mapa de riscos ambientais

2015

Instalação do sistema de energia fotovoltaica na unidade de Itapevi (SP)

2009

Lançamento do primeiro inventário de emissões da frota. Criação da política de combustíveis e do comitê de responsabilidade corporativa

2016

Sistema de reúso de água na unidade de Ribeirão Preto (SP) e adesão da companhia ao Pacto Global

2023

Ingresso no mercado de autoprodução de energia renovável, e criação do plano diretor do Instituto Eurofarma e do programa de bolsa de estudos Ensino Médio

+ 4 hospitais beneficiados com a tecnologia de Neuroproteção Cerebral para bebês recém nascidos de UTI Neonatal, iniciativa que começou em 2021. E expansão do Programa Mutirão Oftalmológico para a Guatemala

Hexacampeã entre as Melhores do ESG, na categoria Farmacêutica e Beleza. Única do setor com esse status

2010

Unidade de Itapevi (SP) inaugura o sistema de reúso de água

2017

Prêmio Guia Exame de Sustentabilidade, produtos com Selo +Verde e adesão aos ODS (Objetivos de Desenvolvimento Sustentável), da ONU

2011

Lançamento do Código de Conduta de Fornecedores

2018

Programa de doação de medicamentos e lançamento de produtos com o selo +Verde

2024

100% de energia renovável rastreável (I-REC) no Brasil, Chile, Colômbia, Guatemala e Uruguai

161% de aumento na participação de fontes renováveis em nossas operações

Ampliação da parceria do Lactare para 10 hospitais e captação de mais de 4,4 mil litros de leite, beneficiando 1,9 mil bebês prematuros

Recorde no Instituto Eurofarma: mais de 21 mil pessoas atendidas, superando a meta em 15%

Mutirão oftalmológico: ampliação do atendimento para Peru e Colômbia, incluindo a Genfar

2012

Inventário de emissões na área industrial

2019

Unidade Itapevi (SP) recebe certificação ISO 50001, inédita no setor farmacêutico. Início do projeto Banco de Leite Humano, Lactare



01
02
03
04
05

Na rota dos 100 anos

Somos uma multinacional farmacêutica de capital 100% brasileiro, pautada por um sistema de governança corporativa robusto, em linha com as melhores práticas para uma atuação ética e transparente.

O Conselho também é auxiliado por Comitês de assessoramento não estatutários de Auditoria e Compliance, Estratégico de Pessoas, Organização e ESG, além do comitê de Partes Relacionadas.

Esta estrutura é apoiada por sistemas internos que contribuem para a execução dos planos de negócios com agilidade, foco e controle das informações.

Nosso Conselho de Administração conta com maioria de membros externos e independentes

9 membros, sendo:
3 internos
5 externos e independentes
1 externo



Acesse nosso Código de Ética e de Conduta



Conheça nosso Canal de Ouvidoria



NOSSA VISÃO 2072

Atuando em saúde e com presença global, seremos uma das maiores farmacêuticas do mundo. Reconhecidos por nossas práticas ESG, estaremos entre as empresas mais desejadas para trabalhar.

Fiéis ao propósito de promover acesso e qualidade de vida, nos perpetuaremos com a descoberta de novos tratamentos e um legado de inovação.

Todas as nossas decisões, práticas e comportamentos estão alicerçadas nas regras de compliance e integridade da companhia, e têm como foco prevenir, detectar e reagir a qualquer situação que não esteja de acordo com o nosso Código de Ética e Conduta.

Para garantir seu cumprimento, todos os colaboradores e terceiros passam por treinamentos obrigatórios e recebem comunicações constantes relacionadas ao tema.

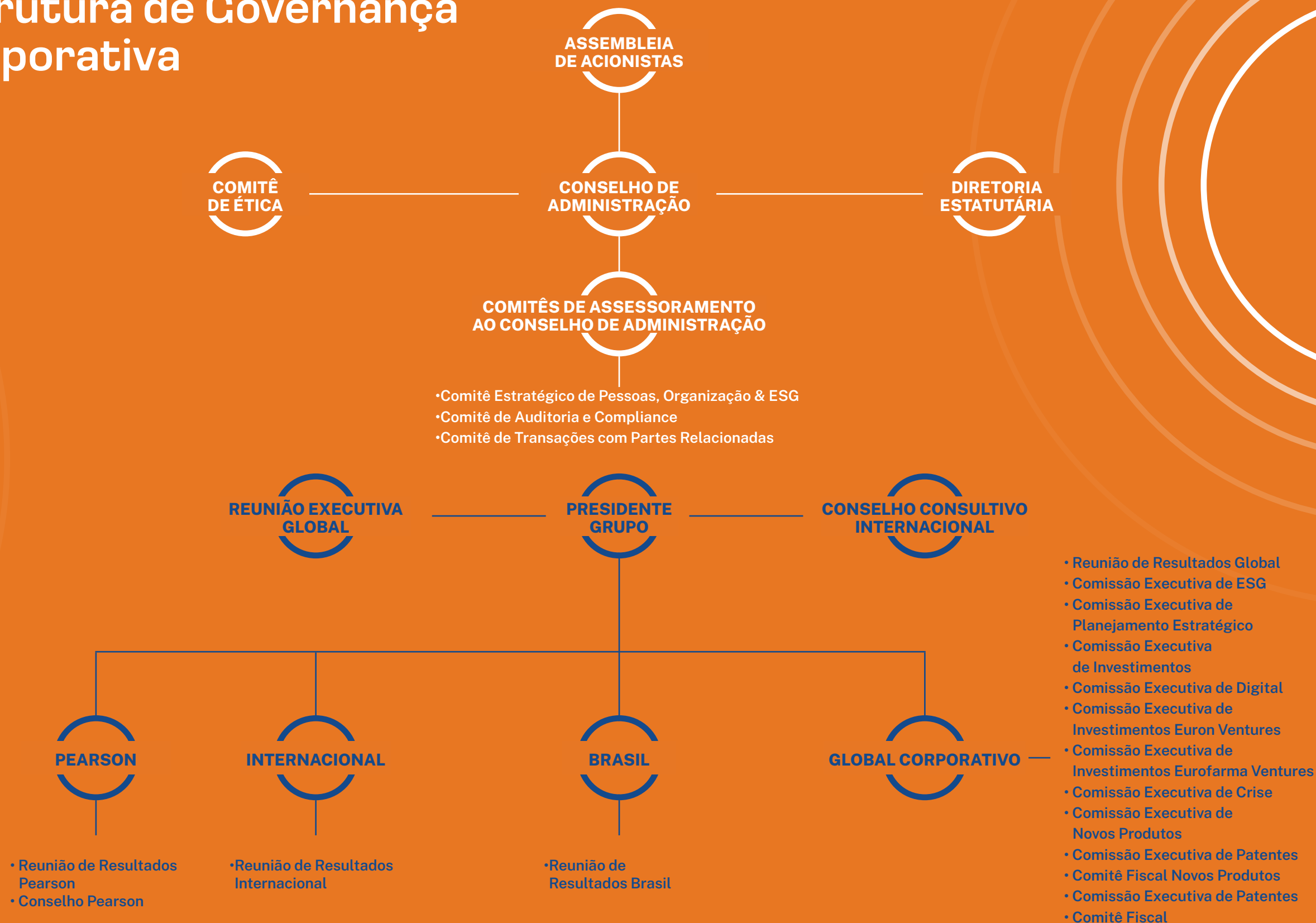
Também possuímos um Canal de Ouvidoria independente, disponível todos os dias, 24 horas, para atender colaboradores, terceiros e público geral.

Temos ainda um Conselho Consultivo Internacional, instância de assessoramento para a área internacional, com endereçamento de temas estratégicos ao presidente do grupo. **Ele é formado por 5 membros independentes externos, sendo 3 homens e 2 mulheres, além de executivos do Grupo.**



01
02
03
04
05

Estrutura de Governança Corporativa



Visão 2027

Em linha com a Visão 2027, focamos nossa rotina e planos de trabalho em 5 diferentes dimensões e 15 grandes objetivos estratégicos que norteiam a organização globalmente



RESULTADO

- Foco em crescimento com rentabilidade sustentável
- Garantir o retorno de investimentos estratégicos
- Otimizar a eficiência operacional e os custos

ESG

- Vanguardismo em práticas ambientais
- Avançar nos programas de Diversidade e Inclusão
- Fortalecimento das práticas de governança



INTERNACIONALIZAÇÃO

- Ampliar a presença nos Estados Unidos
- Explorar outras regiões geográficas e modelos de negócios
- Liderança na América Latina



INOVAÇÃO

- Ampliar a participação de produtos exclusivos
- Desenvolver soluções tecnológicas de saúde via inovação aberta
- Evoluir a transformação digital



PESSOAS E CULTURA

- Atrair, desenvolver e reter os melhores talentos
- Consolidar o “Jeito de Ser Eurofarma”
- Tornar a estrutura organizacional mais global



01

02

03

04

05

Reconhecimentos

Valor Inovação 2024

- Empresa mais inovadora no segmento Farmacêuticas e Ciências da Vida



Great Place to Work (GPTW)

- 13ª melhor empresa para trabalhar no Brasil
- 16ª melhor empresa para profissionais 50+ (Brasil)
- 32ª melhor empresa para mulheres (Brasil)
- 7ª posição entre as Farmacêuticas Médias e Grandes no GPTW Saúde (Brasil)
- Melhor farmacêutica para trabalhar na América Latina



Top of Mind da Folha

- Reconhecida como uma das marcas mais lembradas pelos consumidores na categoria de genéricos



48º Prêmio Lupa de Ouro

- 2º lugar em Melhor Projeto ESG, com o Centro Eurofarma de Enfermagem, do Instituto Eurofarma

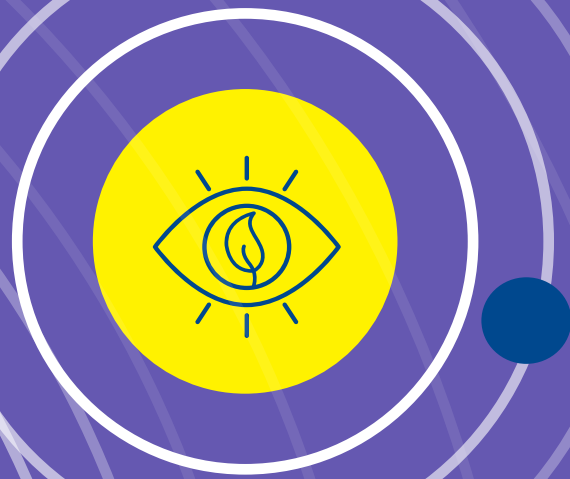


Global Generics & Biosimilars Awards

- Na categoria “Aquisição do ano”, a Eurofarma venceu com a compra da Genfar
- Na categoria “Iniciativa de Responsabilidade Social Corporativa do ano”, venceu com o Lactare, banco de leite humano da Eurofarma



01
02
03
04
05



03

NOSSA CULTURA E NOSSAS PESSOAS: O QUE TEMOS DE MELHOR

O ano de 2024 marcou a consolidação de nossa visão de futuro. Uma visão que nos levará, ainda mais fortes, rumo aos 100 anos. O Jeito de Ser Eurofarma não é somente o conjunto de valores que traduzem o modo como conduzimos o negócio. Mais do que isso, ele é um conjunto de características que torna cada pessoa de nossa equipe única em seus comportamentos, ações e na forma como olhamos aqueles que fazem parte desse caminho.

Plural e diversa

Somos mais de
13,3 mil
pessoas
trabalhando
em 24 países

Um retrato da diversidade cultural, racial e de geografias que asseguram o respeito das características de cada país com o Jeito de Ser Eurofarma



Essa pluralidade é fundamental na construção de uma organização focada na excelência em produtos, serviços e que busca levar impacto positivo para a sociedade com soluções em saúde inovadoras e sustentáveis.

As diferentes contribuições e vivências permitem um olhar mais amplo para iniciativas que vão muito além da oferta de medicamentos, passando pela saúde integral, educação, meio ambiente e o desenvolvimento de programas que atendam às necessidades sociais.

Na construção de uma equipe cada vez mais diversa e representativa, priorizamos grupos prioritários e trabalhamos em ações vanguardistas para sua inclusão nas frentes do negócio:

- **Grupos de Afinidade em frentes prioritárias:** LGBTQIAP+ (Plural), Pessoas com Deficiência (Pertenser), Gênero (EuroElas), Raça (MIRE-Movimento de Integração Racial Eurofarma), e profissionais 55+ (LongeVIDAde)
- **Equipe de vendas digital 100% PcD** na promoção médica
- **Profissional 55+** para a contratação de consultores de negócios
- **Viver Mais e Melhor**, programa multidisciplinar para apoio aos colaboradores 50+

NO BRASIL, SOMOS:

45%
mulheres

55%
homens

12%
acima de
50 anos

32%
negros

5%
PcDs

92%
sentem orgulho
em trabalhar
na Eurofarma



01

02

03

04

05



Contratação de
+de 100
MULHERES
propagandistas

EuroAcelera

Em 2024, impulsionamos a contratação de mulheres na força de vendas trazendo mais de 100 profissionais propagandistas para nossa equipe. Além disso, no programa de aceleração feminina, tivemos 105 mulheres formadas em apenas um semestre no Brasil.

Também mapeamos e incluímos 25 talentos pretos e pardos de diversas áreas em um programa de desenvolvimento para posições de liderança.

Ao longo do ano também trabalhamos a diversidade em nossos programas de estágio para a contratação de mais pessoas que pertencem a grupos minorizados e ampliamos a contratação de PcDs para nossas operações internacionais. Esse ainda é um processo em andamento, mas que deve trazer muito frutos nos próximos anos.

Outro destaque foram as duas edições do Euroday em 2024. Evento voltado para estudantes do ensino superior, ele tem como objetivo promover a interação entre a empresa e os jovens talentos, proporcionando uma oportunidade para que os participantes tivessem uma visão abrangente da empresa. Ao todo, 59 estudantes participaram das duas edições realizadas no Complexo Itapevi (SP).

Também realizamos o MaturiDay. Voltado para profissionais com mais de 50 anos, o evento reuniu mais de 100 profissionais para falar sobre empregabilidade e oportunidades na indústria farmacêutica. Fomos a primeira farmacêutica a conquistar para o Brasil e América Latina, em 2023, a certificação Age Friendly Employer, que reconhece as boas práticas de organizações que têm compromisso com o recrutamento e retenção de profissionais com mais de 50 anos de idade.

CONECTANDO TALENTOS À INDÚSTRIA FARMACÊUTICA

Em novembro de 2024, em parceria com a rede Pretas na Ciência, a Eurofarma promoveu o evento online “FarmacoDiversa: Conectando talentos à indústria farmacêutica”. Com a participação de 93 pessoas, além de conectar talentos, a iniciativa também falou sobre inovação e o desenvolvimento de fármacos no país. O objetivo foi incentivar, visibilizar e fomentar uma maior participação de mulheres negras nas áreas de STEM (Ciência, Tecnologia, Engenharia e Matemática).

2
edições

EURODAY
Participação de
59
estudantes

MATURIDAY
Participação de
100
profissionais

50+

FARMACODIVERSA
Participação de
93
mulheres



Comunicação transparente e para todos

90
multiplicadores treinados no Brasil

Em 2024, a Comunicação Corporativa conduziu com a área de Pessoas e Organização passos importantes relacionados ao nosso objetivo estratégico de consolidar a cultura e o Jeito de Ser Eurofarma em todas as nossas operações. Realizamos diagnósticos e treinamento sobre cultura, além de uma campanha de comunicação externa e interna, com protagonismo de nossos colaboradores na promoção do nosso Jeito de Ser.

Para seguirmos somando e multiplicando, treinamos e ativamos um novo grupo ampliado de 90 multiplicadores no Brasil, com a missão de transmitir, informar, divulgar, disseminar as informações sobre a companhia, além de expandir o time para os países da América Latina.



SEGUIMOS LEVANDO INFORMAÇÃO PARA TODOS OS NOSSOS PÚBLICOS EXTERNOS, PAUTADOS PELA TRANSPARÊNCIA JUNTO A MEIOS DE IMPRENSA E EM NOSSAS REDES SOCIAIS

+ de 45
campanhas de comunicação realizadas em 2024

1º FARMACÊUTICA

a lançar no Brasil embalagens de produtos com QR code, assegurando acessibilidade para a bula digital no site

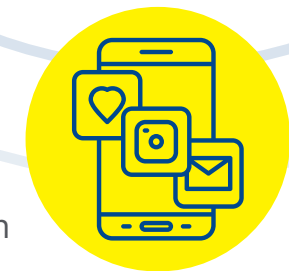
VISITAS

de jornalistas às fábricas do Brasil, Guatemala e Argentina

+ de 1,1 mil
reportagens publicadas na imprensa brasileira e internacional

142 mil
seguidores no Instagram

+ de 1,3 milhões
de seguidores no LinkedIn



01

02

03

04

05

Atuação social: iniciativas alinhadas ao nosso propósito

Em 2024, demos continuidade a diversas ações e campanhas, focando cada vez mais na internacionalização dos projetos, com o reforço das equipes nos diversos países em que atuamos, e na ampliação da comunicação dessas iniciativas a partir da parceria entre as equipes de Comunicação Corporativa e Responsabilidade Social Corporativa. Destacamos o início da implementação de algumas das nossas iniciativas nas operações da Genfar, marca de genéricos adquirida em 2023 pelo Grupo Eurofarma. Este avanço evidencia a integração das operações também na área de ações sociais, alinhadas às diretrizes estratégicas.

ENTRE AS PRINCIPAIS INICIATIVAS DO ANO, ESTÃO:

Doação de medicamentos

(Brasil, Paraguai, Bolívia, Guatemala, Costa Rica, Colômbia, Equador, Peru)

Com foco em ampliar o acesso a medicamentos, em 2024 foram doadas mais de 1,7 milhões de unidades para cerca de 90 instituições, totalizando mais de R\$ 68 milhões.



R\$ 15,7 milhões investidos em ações sociais e **R\$ 77,5 milhões** em ajuda humanitária em 2024

+ de **1,7** milhões de unidades doadas

+ de **68** milhões investidos

+ de **90** instituições apoiadas

Ajuda humanitária

Desde a pandemia, a Eurofarma já soma mais de R\$ 189,9 milhões destinados à ajuda humanitária no Brasil. Somente em 2024, o valor destinado a essas ações foi de mais de R\$ 77 milhões, focado exclusivamente nas doações de alimentos e medicamentos divididos entre mais de 64 instituições assistidas no Brasil.

DOAÇÃO DE CESTAS BÁSICAS

+ de **196 mil** unidades

+ de **30** instituições assistidas

+ de **2,3** toneladas de alimentos

+ de **R\$ 13 milhões** investidos

DOAÇÃO CRUZ VERMELHA

+ de **423 mil** medicamentos

+ de **R\$ 23,9** milhões investidos

Para a ajuda humanitária às vítimas das enchentes do Rio Grande do Sul, foram doadas quase 307 mil unidades de medicamentos e soro (equivalente a 2,4 milhões de bolsas), mil cobertores e mil cestas básicas. Já para a Cruz Vermelha, o total de doações chegou a mais de 423 mil unidades de medicamentos.

APOIO AO RIO GRANDE DO SUL

MEDICAMENTOS

+ de **370 mil** unidades

+ de **R\$ 21,5** milhões investidos

CESTAS BÁSICAS:

+ de **1 mil** unidades

+ de **R\$ 69 mil** investidos

ASSISTÊNCIA INTERNACIONAL EM AJUDA HUMANITÁRIA EM SAÚDE

+ de **127,9 mil** unidade de medicamentos

+ de **R\$ 3,8** milhões investidos



01
02
03
04
05



Consultoria de Imagem

Com apoio da consultora de moda Bia Paes de Barros, em duas edições em 2024, 89 jovens do Instituto Eurofarma participaram de um workshop sobre vestimenta profissional, preparando-se para o mercado de trabalho. Mais de 800 peças de roupas – doadas pelos colaboradores Eurofarma e pelo Instituto Renner, que em 2024 apoiou o programa – estavam disponíveis para que os participantes montassem e levassem para casa looks para brilharem e se sentirem mais confiantes no mercado de trabalho.

Programa de mentoria

A área de Responsabilidade Social Corporativa e o Instituto Eurofarma realizaram a 3ª edição do programa de mentoria com a participação de 27 executivos voluntários da companhia e 27 jovens atendidos pelo Instituto. Com duração de oito semanas, a mentoria utiliza a metodologia do Instituto Joule, desenhada para auxiliar nossos jovens a elaborar um plano de vida, metas e carreira. Entre os resultados destacados pelos participantes estão a melhoria no autoconhecimento, segurança e confiança para buscar oportunidades de emprego, inclusive na companhia.



De Mãos Dadas com a Escola

(Brasil, Argentina, Colômbia, Costa Rica, El Salvador, Honduras, México, Panamá, Peru, República Dominicana, Guatemala)

Projeto que trabalha o apoio educacional para filhos de colaboradores e prestadores de serviço junto com ações de reciclagem, o De Mãos Dadas com a Escola transfere recursos obtidos com a venda de materiais reciclados coletados nas dependências da empresa para a compra de kits de material escolar. Em 2024 foram doados 5,5 mil kits escolares.

Corrente do Bem

(Brasil, Bolívia, Argentina, Chile, Colômbia, México, Paraguai, Uruguai)

Apoio financeiro para ONGs e instituições filantrópicas por meio da indicação e participação de colaboradores voluntários. Em 2024, dos mais de 20 projetos inscritos e submetidos à análise e votos do Comitê de Responsabilidade Social, 19 instituições foram selecionadas.



01

02

03

04

05

Mutirão Oftalmológico

(Brasil, Colômbia e Peru)

Conhecido como Ampliando Horizontes, anualmente esse mutirão realiza um mapeamento na qualidade da visão de crianças e adolescentes entre 4 e 14 anos de escolas públicas de Itapevi, unidades do Instituto Eurofarma e organizações sociais que atuam nos países, para detectar possíveis deficiências que possam impactar no rendimento escolar. Caso apresentem algum problema, esses alunos são direcionados para exames oftalmológicos e recebem gratuitamente óculos corretivos caso haja necessidade. Em 2024, foram mais de 7,6 mil crianças mapeadas e mais de 1,3 mil óculos confeccionados. Além disso, no ano, a ação também foi ampliada para Peru e Colômbia, incluindo a Genfar.



Peru	2024
Colaboradores voluntários	6
Número de crianças mapeadas	34
Número de óculos confeccionados	30

Colômbia	2024
Colaboradores voluntários	24
Número de crianças mapeadas	160
Número de óculos confeccionados	102

Brasil	2022*	2023	2024
Escolas públicas e unidades do Instituto Eurofarma	14	17	17
Número de crianças mapeadas	7.268	6.443	7.446
Número de óculos confeccionados	947	824	1.204

* Em 2022, retomamos a participação dos colaboradores como voluntários.

As escolas participantes do programa são indicadas e validadas pela Secretaria Municipal de Educação, e isso pode influenciar no número de alunos.

Supervoluntários Profissões

(Brasil)

O programa reúne colaboradores de diversas áreas da companhia para a realização de palestras para alunos do Instituto Eurofarma, compartilhando suas experiências de vida e trajetórias de carreira. Em 2024, foram realizadas duas edições com a participação de mais de 1,2 mil jovens das unidades de São Paulo e Itapevi, que tiveram a oportunidade de participar dos bate-papos ministrados por 59 voluntários.

Doação de lenços - Outubro Rosa

(Brasil)

Em 2024, seguimos com o engajamento dos colaboradores na campanha do Outubro Rosa. A iniciativa arrecadou 340 lenços (170 doados por colaboradores, 170 doados pela Eurofarma), todos encaminhados para uma instituição social.

Jovens Voluntários

(Brasil)

Em 2024, no projeto conectado ao Natal Solidário, nove jovens ficaram responsáveis pela conferência, separação, identificação e organização dos presentes arrecadados a partir de cartinhas de Natal distribuídas em nossas unidades. Os participantes também visitaram a Casa do Zezinho, uma das instituições beneficiadas, proporcionando momentos de interação e atividades recreativas com as crianças atendidas. O objetivo dessa iniciativa é a sensibilização desses jovens para que atuem voluntariamente em causas sociais.

1,2 mil
jovens participaram
do Supervoluntários
Profissões em 2024



01

02

03

04

05

Doação de ativos

(Brasil, Colômbia, México, Paraguai e Guatemala)

Essa iniciativa encaminha equipamentos e demais mobiliários não utilizados pela Eurofarma para a utilização das instituições ou a transformação desses ativos em recursos financeiros que custeiam parcialmente suas atividades. Em 2024, mais de 25 instituições e cooperativas de reciclagem foram beneficiadas com a doação de 3,8 mil itens.

3,8 mil
itens doados



Campanha do Agasalho

(Brasil, Argentina, Bolívia, Chile, Colômbia, Equador, México, Guatemala, Paraguai, Peru e Uruguai)

Em 2024, foram arrecadadas mais de 4,7 mil peças, todas posteriormente doadas para instituições sociais.



Mc Dia Feliz

(Brasil, Uruguai e Guatemala)

Parceira do Instituto Ronald McDonald há 21 anos, em 2024 a Eurofarma adquiriu mais de 30 mil tíquetes para apoiar o McDia Feliz. O valor arrecadado pela campanha beneficia o GRAACC (Grupo de Apoio ao Adolescente e Criança com Câncer) e o TUCCA (Associação para Crianças e Adolescentes com Câncer). Esses tíquetes foram distribuídos para colaboradores que não atuam em cargos de liderança, alunos do Instituto Eurofarma e da rede pública de ensino e prestadores de serviços.



+ de 3,8 mil
cartas apadrinhadas



+ de 30 mil

tíquetes distribuídos para os colaboradores

Natal solidário

(Brasil, Argentina, Bolívia, Chile, Colômbia, Equador, Guatemala, Paraguai, Peru, Uruguai e México)

Ação direcionada aos colaboradores internos, administrativos e de produção, em 2024 foram apadrinhadas mais de 3,8 mil cartas escritas por crianças de diversas comunidades dos municípios do entorno das operações da Eurofarma. Além disso, a Eurofarma doou dois mil brinquedos para a ação beneficente Natal Acolher, organizada pelo Fundo Social de Solidariedade de Itapevi; e mais de 300 brinquedos para crianças em estado de vulnerabilidade social na comunidade Gardênia Azul, zona norte do Rio de Janeiro.

Neuromonitoramento Cerebral

Esse projeto, iniciado em 2021 a partir de uma parceria com a healthtech brasileira Protecting Brains & Saving Futures (PBSF), auxilia no diagnóstico precoce de lesões cerebrais em recém-nascidos internados na UTI neonatal, trazendo segurança para os profissionais na tomada de decisão e reduzindo o uso de anticonvulsivantes.

Atualmente são seis instituições atendidas: Hospital Regional de Cotia (HRC), o Hospital Maternidade Interlagos (HMI), Hospital Geral de Itapeverica da Serra, Hospital Maternidade Leonor Mendes de Barros, Santa Casa de Montes Claros e Hospital Geral de Itapevi, com um total de mais de R\$ 1,6 milhões investidos.



Esporte & Cultura

O fortalecimento da cultura nacional e o incentivo ao esporte também são parte importante de nosso legado para a sociedade. Em 2024, patrocinamos musicais como Beetlejuice, O Jovem Frankenstein, Elis, Matilda, Legalmente Loira, Noviça Rebelde, Orquestra do Rock e as peças Alguma coisa podre e Manhattan. No total, foram destinados R\$ 350 mil e, como contrapartida, recebemos mais de 2 mil ingressos de eventos culturais e esportivos, utilizados em ações de relacionamento.

No esporte, há 20 anos patrocinamos uma equipe própria na principal categoria do automobilismo brasileiro, a Stock Car. Em 2024, participamos da Stock Car com os pilotos Ricardo Maurício, Daniel Serra e Gaetano di Mauro representando as marcas Eurofarma e Valda, e o piloto Pietro Fittipaldi, competindo na Fórmula Indy. No ano, foram aportados R\$ 20,8 milhões com recursos próprios. Além disso, também patrocinamos os projetos: Cãominhada e Cãorrída; e Ladies Cup.



DESDE 2006, JÁ DESTINAMOS MAIS DE R\$ 51 MILHÕES PARA PROJETOS DE ESPORTE E CULTURA NO BRASIL



Instituto Eurofarma

Há 18 anos o Instituto Eurofarma (IE) se dedica a fortalecer o papel transformador da educação na sociedade, ajudando pessoas a descobrirem seus potenciais e a mudarem suas vidas.

Ao longo de sua história, o Instituto já impactou positivamente mais de 170 mil crianças, jovens e professores, investindo cerca de R\$ 191 milhões. Atualmente em São Paulo, Itapevi e Montes Claros, são mais de 21 mil pessoas beneficiadas em iniciativas como educação complementar, cursos de iniciação profissional para jovens, formação técnica em Enfermagem e preparação para exames e vestibulares.

Além disso, criamos um programa de bolsas de estudo para mais de 100 alunos do Ensino Médio em três escolas particulares. Também apoiamos escolas públicas e oferecemos formação para professores.

Em 2023, o IE iniciou uma nova etapa com o plano diretor 2023-2027, estruturado em três pilares: **ser referência em educação complementar para crianças e adolescentes; criar oportunidades para jovens se prepararem para o mercado de trabalho e aprimorar processos que sustentam o crescimento do Instituto.** Esse plano impulsionará projetos mais amplos e incluirá a expansão para atividades internacionais.



RECORDE DE ATENDIMENTOS

+ 21 mil

pessoas atendidas, superando a meta em

15%

O INSTITUTO EUROFARMA EM 2024

- **Ensino Médio:** conclusão do 2º ano para 105 bolsistas em escolas privadas.
- **Projeto Matéria-Prima:** crescimento de 14% no atendimento, alcançando 650 crianças e adolescentes em Itapevi e São Paulo.
- **Saúde e Bem-Estar:** realização de mais de 1 mil atendimentos odontológicos e inauguração de um novo consultório em Itapevi. Lançamento de um projeto piloto de psicoterapia para suporte emocional.
- **Parcerias e Comunidade:** reforço no relacionamento com famílias e escolas públicas por meio de diversas atividades ao longo do ano.



01
02
03
04
05

REFERÊNCIA EM EDUCAÇÃO

Acreditamos que a educação é a base para uma sociedade mais justa e inclusiva. Por isso, ampliamos seu poder transformador trabalhando para o fortalecimento da educação pública, principalmente em áreas mais vulneráveis.

Um dos destaques do Instituto é o projeto **Matéria-Prima**, iniciativa de educação complementar que, em 2024, atendeu 650 crianças e adolescentes entre 6 e 13 anos em São Paulo e Itapevi.

Desde sua criação, o Matéria-Prima tem como objetivo complementar a educação de alunos do Ensino Fundamental de escolas públicas municipais. **O projeto oferece oficinas lúdicas de português, matemática, desenvolvimento socioemocional, tecnologia, meio ambiente, artes e jogos, além de promover a conscientização sobre temas voltados para o exercício da cidadania.**

320
CRIANÇAS E
ADOLESCENTES
ATENDIDOS EM
ITAPEVI (SP)

4 dias
por semana de
atividades no
contraturno
escolar

330
crianças e
adolescentes
atendidos em
São Paulo (SP)



SAÚDE INTEGRAL: projeto Matéria-Prima em 2024

- **Serviço Social:**
mais de 3 mil atendimentos
- **Odontologia:**
mais de 1 mil atendimentos
- **Nutrição:**
aproximadamente 23 mil refeições servidas por mês, nos meses de aula
- **Fonoaudiologia:**
276 avaliações realizadas

Durante sua participação no projeto, os alunos recebem apoio integral para seu desenvolvimento e bem-estar. Além de alimentação balanceada (almoço e lanche) e uniformes, eles contam com suporte especializado, incluindo atendimentos do serviço social, serviços de enfermagem, nutrição, saúde mental, odontologia e oftalmologia (com o Mutirão Oftalmológico). As atividades do projeto são desenhadas para valorizar a autonomia dos estudantes, respeitando seus ritmos de aprendizagem e promovendo protagonismo e colaboração.

Em 2024, o espaço do projeto em Itapevi passou por uma renovação. Foram adicionadas três novas salas de aula e a área verde do pomar foi revitalizada para enriquecer as atividades ao ar livre. Essa ampliação, além de trazer um espaço de trabalho mais inspirador, vai proporcionar um crescimento de 30% na capacidade de atendimento na unidade, permitindo que mais crianças sejam beneficiadas.



01

02

03

04

05

OUTRAS FRENTES DE ATUAÇÃO DO INSTITUTO EUROFARMA

Os Cursos de Iniciação Profissional são uma das principais iniciativas do Instituto, com foco no desenvolvimento de competências básicas para jovens de 14 a 18 anos em situação de vulnerabilidade socioeconômica. Com duração média de quatro meses, os cursos abordam áreas como: informática, linguagem de programação, administração e comunicação, preparando os participantes para o mercado de trabalho.

Em 2024, o programa contou com a participação de aproximadamente 2,3 mil jovens de escolas públicas em São Paulo e Itapevi. Além dos treinamentos técnicos, os estudantes tiveram acesso a mentorias e palestras ministradas por colaboradores da Eurofarma, fortalecendo a conexão entre aprendizado e prática.

Para os jovens que desejam ingressar no ensino superior, o Instituto oferece cursos preparatórios para vestibulares e para o ENEM (Exame Nacional do Ensino Médio). Em 2024, o programa recebeu 368 alunos, sendo 251 presenciais e 117 online. As aulas abrangem disciplinas fundamentais como Língua Portuguesa, Matemática, Geografia, História, Física, Química e Biologia.

O Instituto também apoia estudantes do Ensino Médio com o programa Bolsas de Estudos. Voltado para alunos de baixa renda, o projeto oferece bolsas integrais em escolas particulares da Zona Sul de São Paulo. Em 2024, 105 bolsistas cursaram o 2º ano do Ensino Médio. Para 2025, o programa será ampliado, beneficiando mais 75 estudantes, totalizando 180 alunos atendidos.

CURSOS DE INICIAÇÃO PROFISSIONAL: ATENDIMENTO A

2,3 mil

JOVENS EM 2024



CENTRO EUROFARMA DE ENFERMAGEM

Desde 2004, o Centro Eurofarma de Enfermagem tem formado profissionais técnicos para a área com alto índice de empregabilidade. Com duração de dois anos, o curso já graduou 639 profissionais, alcançando 95% de inserção no mercado de trabalho nos últimos cinco anos.

Em 2024, 115 estudantes participaram do programa em São Paulo e Minas Gerais, realizado em parceria com instituições renomadas como a Fundação Zerbini (Hospital das Clínicas da Faculdade de Medicina da USP); a Escola Técnica da Sociedade Israelita Brasileira Albert Einstein e o SENAC-MG.



FORTALECIMENTO DA EDUCAÇÃO PÚBLICA

Em parceria com instituições renomadas, como a Faculdade de Educação da USP (Universidade de São Paulo) e o Instituto longo, o projeto Formação de Professores é uma das iniciativas centrais voltadas para educadores e gestores das escolas públicas.

Em 2024, 457 profissionais da rede pública de Itapevi e São Paulo participaram de encontros teóricos e práticos desenhados a partir de suas necessidades.

Os eventos formativos incluíram:

- Formação para monitores e agentes de inclusão
- Cursos online sobre Projeto de Vida e Novas Arquiteturas Pedagógicas
- Atividades lúdicas, oficinas e jogos educativos
- Palestras sobre saúde e educação ambiental

Participação de 457 profissionais nos eventos formativos

ATIVIDADES EDUCACIONAIS PARA ALUNOS DAS ESCOLAS PÚBLICAS

Além de apoiar educadores e gestores, o Instituto também se dedica ao desenvolvimento dos estudantes, promovendo atividades educacionais transformadoras.

Agenda Aberta: semanalmente, alunos de 6 a 10 anos participam de oficinas lúdicas de educação ambiental nas sedes do projeto Matéria-Prima. Em 2024, o programa alcançou mais de 3,5 mil estudantes, que tiveram a oportunidade de aprender sobre sustentabilidade de forma prática e interativa.

Educar para Reciclar: realizada em colaboração com a Secretaria de Educação de Itapevi e a Cooperativa Municipal de Reciclagem de Itapevi, a iniciativa promove conscientização sobre reciclagem e sustentabilidade em 30 escolas públicas, combinando ações educativas e coleta de resíduos. Os materiais coletados são vendidos pela cooperativa e o Instituto dobra o valor arrecadado, destinando recursos financeiros para melhorias nas escolas. O projeto também apoia a cooperativa com um caminhão para transporte dos resíduos, reforçando o impacto ambiental e social positivo na comunidade escolar. Em 2024, mais de 3,1 mil crianças participaram das ações educativas.

IE nas Escolas: acontece em Itapevi e leva dinâmicas lúdicas às escolas públicas, fortalecendo habilidades como trabalho em equipe, resolução de problemas e cooperação, enquanto incentiva valores como solidariedade e justiça.

Recreio nas Férias: em colaboração com a Diretoria Regional de Educação da cidade de São Paulo, o Instituto capacita educadores para integrar conteúdos pedagógicos às brincadeiras, estimulando o desenvolvimento físico, social e emocional das crianças durante o recesso escolar. Também aloca, durante o período de férias, monitores para executar as atividades. Foram mais de 7,2 mil crianças beneficiadas pelo projeto em 2024.

+ 7,2 mil
crianças
beneficiadas pelo
Recreio nas Férias
em 2024



01

02

03

04

05

Para jovens a partir de 14 anos, o Instituto leva até as escolas programas que abordam temas essenciais para o desenvolvimento pessoal e social:

Jornada POP: atividades que incentivam o autoconhecimento, exploram valores pessoais e ajudam os jovens a traçarem planos para o futuro. Em 2024, mais de 1,6 mil estudantes participaram dessas atividades.

Agenda Saúde: ações voltadas ao bem-estar físico e emocional dos participantes com foco principal na prevenção de ISTs (Infecções Sexualmente Transmissíveis) e gravidez não planejada, por meio de jogos interativos e informativos. Em 2024, o programa contou com mais de 1,4 mil participantes.

17,6 mil
ATENDIMENTOS PARA APOIAR
O DESENVOLVIMENTO
DA EDUCAÇÃO NAS
COMUNIDADES DO ENTORNO



Aponte a câmera
para saber mais sobre
o Instituto Eurofarma



Lactare

Um projeto que começou pequeno, mas que depois de cinco anos já alimentou mais de 5 mil bebês recém-nascidos internados em UTIs neonatais de hospitais públicos. Esse é o Lactare: uma iniciativa que virou referência na captação e pasteurização do leite humano e compõe a rede de apoio à amamentação disponível gratuitamente para qualquer pessoa.

Os números desses cinco anos surpreendem e mostram a força do projeto: além dos mais de 5 mil prematuros beneficiados, foram mais de 13 mil litros de leite captados, mais de 8 mil lares visitados pela equipe de atendimento e 12,4 mil doadoras cadastradas.

CRIADO EM 2019
1º banco de leite com foco
em responsabilidade social,
credenciado pela Rede
Brasileira de Bancos
de Leite - Fiocruz

Iniciativa envolve o acolhimento
das famílias, assistência às
queixas com a amamentação,
captação, processamento,
distribuição e controle de
qualidade do leite captado



01
02
03
04
05

Como parte da estratégia ESG da Eurofarma, o Lactare foca em promover, proteger e apoiar famílias com dificuldades na amamentação. Todos são acolhidos independentemente de raça, gênero ou condição social. A entrega de um atendimento humanizado, respeitoso e que abrace todos os aspectos de diversidade faz parte dos valores do Lactare. A equipe, que passa por treinamentos e capacitações constantes, é hoje composta por 21 pessoas, sendo que 16 membros foram internalizados em 2024.

O LACTARE EM 2024

MAIOR BANCO

de Leite Humano do Estado de São Paulo em volumetria

Ampliação da parceria para **10 HOSPITAIS**

VEÍCULOS ELÉTRICOS para o transporte de leite

QUASE 4,7 MIL PESSOAS impactadas pelos encontros de gestante, profissionais de saúde e estudantes

Inauguração do **CENTRO DE REFERÊNCIA LACTARE** em Itapevi, com atendimentos multidisciplinares em odontopediatria, ginecologia, nutrição e enfermagem



4,4 mil
litros de leite
captados - número
recorde em 2024

1,9 mil
bebês prematuros

Cada gota conta

Em um trabalho onde cada gota conta, os planos de expansão também são constantes. A previsão para os próximos anos é aumentar o número de doadoras, estabelecer novas parcerias com instituições públicas e privadas para ampliar o número de bebês receptores, além de estruturar o plano de crescimento para outras regiões e países. Para apoiar esse crescimento, o projeto atualizou seus direcionadores estratégicos dos próximos cinco anos.



Direcionadores estratégicos Lactare 2025-2029

Tema	Objetivos Estratégicos	Grupo impactado
Gestão da qualidade	<ul style="list-style-type: none"> • Segurança e Qualidade do Leite • Normas e Protocolos • Certificações • Distribuição Eficiente 	<ul style="list-style-type: none"> • Lactante • Família • Prematuro
Técnico-científico	<ul style="list-style-type: none"> • Pesquisa e desenvolvimento • Colaborações Acadêmicas 	<ul style="list-style-type: none"> • Profissionais • Sociedade
Formação e capacitação	<ul style="list-style-type: none"> • Parcerias com Instituições de Ensino • Campanhas de Conscientização • Parcerias Comunitárias 	<ul style="list-style-type: none"> • Estudantes da área da saúde • Sociedade
Inovação tecnológica	<ul style="list-style-type: none"> • Inovação Tecnológica • Informatização • LGPD 	<ul style="list-style-type: none"> • Lactante • Família • Prematuro
Sustentabilidade e governança	<ul style="list-style-type: none"> • Transparência • Operações • Comunicação • Políticas 	<ul style="list-style-type: none"> • Família • Prematuro • Sociedade
Expansão territorial	<ul style="list-style-type: none"> • Mapeamento da demanda local • Estratégia de Expansão • Certidões e Regulamentação 	<ul style="list-style-type: none"> • Profissionais • Sociedade

Outro projeto que já está sendo colocado em prática é o Centro de Referência Lactare, que vai olhar de forma mais ampla para a saúde da mãe e do bebê, incluindo serviços de diagnósticos e assistências que muitas vezes não estão disponíveis em unidades públicas ou onde a demanda gera fila de espera.

O centro contará com profissionais de medicina, odontopediatria, enfermagem, nutrição e será composto por ambulatorios focados nos seguintes temas:

- **Enfermagem:** manejo clínico de todas as dificuldades relacionadas à amamentação e intervenções. Aplicação de laserterapia para recuperação de traumas na mama.
- **Nutrição:** acompanhamento nutricional tanto da pessoa lactante quanto do bebê.
- **Odontologia:** avaliação preventiva das questões bucais do bebê.
- **Ginecologia:** avaliação clínica da mulher, validação de exames e acompanhamento durante todo o processo de doação.

Certificado pelo Programa de Certificação de Fiocruz de Bancos de Leite (PCFio)



13 mil
litros de leite
captados em 5 anos
de projeto

No final de 2024, o Lactare também ampliou seu atendimento com a instalação de uma sala de amamentação e ponto de coleta no espaço Marias–Casa da Mulher, na cidade de Itapevi (SP). **O espaço concentra assistência à saúde feminina, com a centralização do atendimento ao pré-natal de alto risco, serviços assistenciais e equipamentos de diagnóstico**, além de atendimento a mulheres que sofrem violência doméstica e pacientes em vulnerabilidade social.



01

02

03

04

05



04

COMPROMISSO COM O AMANHÃ

Na rota dos 100 anos, a responsabilidade com o meio ambiente e as ações para mitigar os efeitos das mudanças climáticas, os compromissos com ecoeficiência operacional e o avanço no portfólio mais sustentável são de enorme importância em nossa estratégia de crescimento e internacionalização.

Metas 2027



COMPROMISSO COM O CLIMA

- Reduzir as emissões diretas e aquelas que não podem ser evitadas. Compensar por meio dos créditos de carbono
- Todas as operações utilizando 100% energia elétrica renovável

ECOEFIÊNCIA OPERACIONAL

- Operações e processos mais sustentáveis
- Reduzir o consumo dos recursos naturais, geração de resíduos e ampliação das práticas de economia circular



PORTFÓLIO MAIS SUSTENTÁVEL

- Portfólios cada vez mais sustentáveis
- Ampliação nas oportunidades de uso de materiais sustentáveis e inovadores de embalagens para os produtos +Verde



190%

de aumento na participação de fontes renováveis em nossas operações

90%

de consumo de energia elétrica renovável em relação ao total consumido nas operações globais

Dentro dessa estratégia, em 2024 seguiremos ampliando a participação de fontes de energia renovável em nossas operações no Brasil (modelo de autoprodução). Com o objetivo de reduzir a emissão de carbono em 260 mil toneladas até 2038, nossa parceria com a Serena Energia no parque eólico Assuruá 4, em Gentio do Ouro (BA), além da migração das operações internacionais para o consumo de renováveis, promoveu o aumento em 190% na participação dessa fonte em relação ao ano de 2023.

100%

de energia renovável rastreável (I-REC) implantada nas operações do Brasil, Chile, Colômbia, Guatemala e Uruguai em 2024

45%

de redução nas emissões atmosféricas em comparação a 2023 no Escopo 2



01
02
03
04
05

AÇÕES EXPANDIDAS

Seguindo com nossa integração, a Genfar e as demais operações internacionais já vêm incorporando as diretrizes estratégicas ambientais e a Visão 2027 aos seus processos. Em relação ao compromisso com o clima, utilizam 100% de energia elétrica renovável em suas operações, considerando a autoprodução com painéis solares e consumo externo exclusivo de renovável com comprovação I-REC.

Outro importante destaque do ano foi o progresso de nossa meta para neutralização das emissões diretas globais das operações industriais, que chegou a 85% (referente ao ano-base 2023).

Entre os esforços para reduzir este tipo de emissão está o uso de veículos híbridos ou



elétricos para gerentes, diretores e VPs da companhia e caminhões elétricos para transferência de produtos entre blocos e entre as unidades de São Paulo.

Em 2024, o Brasil contava com uma frota de 292 veículos desses modelos. Em um ano, essa ação fez com que deixássemos de emitir 33 tCO₂. A iniciativa está sendo gradativamente ampliada para os demais países em que a Eurofarma possui operação. No Uruguai, por exemplo, 100% da frota já é composta por veículos elétricos, uma melhoria implementada também em 2024. Ao todo já estamos com 348 veículos elétricos e/ou híbridos em nossa frota global, um aumento de 39% em relação ao ano anterior.



Além disso, em 2024 a companhia revisou sua Política Corporativa de Consumo de Combustíveis para que o abastecimento dos carros utilizados pela frota da força de vendas e área administrativa seja 100% etanol. **No mesmo ano, atingimos a marca de 99% dos veículos abastecidos por esse combustível, o que poupou a emissão de 15.853 tCO₂.**

85%

de neutralização das emissões diretas globais das operações industriais

MUDANÇA DE HÁBITO

Para incentivar a participação dos colaboradores em nossa busca pela redução de emissões de gases de efeito estufa, mantemos iniciativas como a Carona Solidária e Eco Bike, que disponibiliza bicicletas para locomoção no Complexo Itapevi. Estas ações ainda só estão disponíveis no Brasil, mas já está sendo realizado um mapeamento das possibilidades de ampliação para os demais países.

Avaliação preliminar de risco climático*

Em 2024, conduzimos um **estudo de avaliação preliminar de riscos e oportunidades climáticas, com dados técnicos subsidiados pelas plataformas Adapta Clima e Adapta Brasil**, abrangendo as instalações operacionais localizadas no Brasil.

No estudo, foram considerados aspectos como recursos hídricos (cenário de seca), desastres hidrológicos (inundações, alagamentos, deslizamentos de terra) e segurança energética (disponibilidade e acesso). Essa análise trouxe o seguinte cenário:

OPERAÇÃO	ITAPEVI (SP)	RIBEIRÃO PRETO (SP)	MONTES CLAROS (MG)
Seca	●	●	●
Inundações	●	●	●
Deslizamento	●	●	●
Acesso a energia	●	●	●
Disponibilidade energia	●	●	●

Classificação de risco:

- Médio
- Alto



Riscos e oportunidades climáticas

A organização estabeleceu e mantém atualizada as principais diretrizes de gestão dos riscos climáticos, no escopo de governança. Adotamos o CDP (Carbon Disclosure Project) como referência global no escopo de clima e temos o compromisso de aprimorar as avaliações de risco a nível global.

* Estudo baseado nas seguintes plataformas e relatórios: Adapta Clima <http://adaptaclima.mma.gov.br/>, Adapta Brasil <https://adaptabrasil.mcti.gov.br/>, Climate Organization <https://www.gss.eco/>. América Central e do Sul: <https://www.ipcc.ch/report/ar6/wg1/chapter/chapter-12/>. Comunicação Nacional do Brasil a UNFCC – Impactos, Vulnerabilidades e Adaptação a Mudança do Clima.



- 01
- 02
- 03
- 04
- 05

Proteger e renovar

ÁREA PRESERVADA



Nosso compromisso com a preservação do meio ambiente também inclui ações focadas na redução de resíduos e na preservação das áreas verdes de nossas operações. Em Itapevi, são mais de 57 mil m² de área preservada, onde realizamos estudos de biodiversidade, com mapeamento de espécies da fauna e da flora. Essa área de preservação permanente também possui mais de 1,6 mil metros de trilhas com dificuldade moderada: Trilha das Figueiras, Trilha das Orquídeas e Trilha das Bromélias. Em Montes Claros, são mais de 51 mil m² de áreas preservada.

Nas duas unidades conduzimos o Programa Raízes. Criado para homenagear os colaboradores que completam 15 anos na companhia, ele consiste no plantio de uma árvore nativa que recebe uma placa com o nome do profissional, sua data de ingresso na companhia, a espécie plantada e a data do plantio. No total, já foram plantadas quase 1,2 mil mudas, sendo 92 em 2024.



PORTFÓLIO MAIS SUSTENTÁVEL COM NOSSA EMBALAGEM +VERDE

Pensando na redução de resíduos e em facilitar a descontaminação de embalagens primárias dos medicamentos em ambiente doméstico, em 2016 desenvolvemos os produtos com o selo Embalagem +Verde, uma iniciativa pioneira no setor. Em 2018, os primeiros produtos com o selo chegaram ao mercado. Em 2024, chegamos ao marco de 30,8 milhões de produtos da linha +Verde comercializados.

Disponíveis no Brasil, Angola e Moçambique, um dos diferenciais dos produtos que carregam esse selo é o uso de materiais mais sustentáveis, como cartuchos compostos por 30% de material reciclado, além de uma metodologia única desenvolvida pela Eurofarma – e aprovada pela Anvisa – para facilitar o descarte.



Hoje já são 40 produtos dentro da estratégia selo Embalagem +Verde, sendo 20 produtos lançados em 2024 – crescimento em 150% em comparação ao ano de 2023.

	2023	2024
% +VERDE	10%	10%
Nº absoluto +VERDE	26 milhões	30,8 milhões
Novos lançamentos	6	20



Eficiência nas operações

Com foco em ecoeficiência operacional, temos o objetivo de reduzir o consumo dos recursos naturais, a geração de resíduos e ampliar práticas de economia circular.



GESTÃO DE RESÍDUOS

Os resíduos são um dos principais aspectos ambientais do negócio, por isso trabalhamos de forma incessante na redução, no fortalecimento das medidas de circularidade e na busca de alternativas mais sustentáveis para sua destinação.

Produzimos e gerenciamos resíduos perigosos, não recicláveis, orgânicos, recicláveis e reutilizáveis e mantemos uma política que varia de acordo com suas características físico-químicas para a melhor destinação ambiental. **Promovemos também a conscientização de todas as áreas em relação ao uso de materiais, descarte de resíduos e ampliação da circularidade.**

Implantamos uma solução de logística reversa estendendo a vida útil das caixas de embarque, que nos permite aproveitar três vezes mais os materiais a partir da instauração da logística

Pontos de coleta NAS OPERAÇÕES DE ITAPEVI (BRASIL) E EM BOGOTÁ (COLÔMBIA)

reversa. Desde outubro de 2020, foram mais de 45 toneladas, um total de 73 tCO₂ em emissões evitadas.

Outra iniciativa focada na sustentabilidade são as hortas orgânicas nas unidades Itapevi (espaço de 1 mil m²) e Ribeirão Preto (250 m²). Criadas em 2019, as hortas já produziram mais de 95 mil hortaliças destinadas aos colaboradores mediante troca por materiais recicláveis trazidos de casa. Nos últimos seis anos foram mais de três toneladas de resíduos coletados.

As embalagens recicláveis recebidas são vendidas junto aos materiais recicláveis oriundo dos nossos processos e o recurso é utilizado para subsidiar o programa “De Mãos Dadas com a Escola”, na compra de kits de material escolar. Em 2024, mais de 800 kits foram distribuídos nos países e 4,2 mil no Brasil.

Temos disponíveis pontos de coleta nas operações de Itapevi (Brasil) e Bogotá (Colômbia) para possibilitar que os colaboradores tragam recicláveis de sua residência. Com estas iniciativas, já coletamos 589kg de resíduos no total.

Na Genfar, 72% dos resíduos perigosos foram destinados para coprocessamento em 2024, um aumento expressivo em relação aos 22% do ano anterior.

424 toneladas de resíduos orgânicos destinados para compostagem em 2024, sendo 40ton da Genfar

De Mãos Dadas com a Escola

Brasil	2022	2023	2024
Número de kits distribuídos	3.907	3.999	4.257
Investimento em kits escolares (R\$)	463.947	599.399	653.450
Reembolso de livros e apostilas (R\$)	373.194	451.855	525.633
Valor total do investimento (R\$)	837.141	1.051.255	1.179.084

LOGÍSTICA REVERSA

Entre essas iniciativas está a participação em um acordo setorial de logística reversa de medicamentos para os países participantes (Brasil e Colômbia). Hoje somos a única indústria farmacêutica a fazer uso da parte interna das caixas de medicamentos para divulgar orientações sobre o descarte correto das embalagens após consumo no Brasil.

Até 2024, tivemos um investimento de R\$ 68,5 mil para aquisição de créditos de reciclagem como medida compensatória para os resíduos gerados, na comercialização de dermocosméticos e alimentos produzidos pelo grupo, onde garantimos a reciclagem de 527 toneladas de papel e plástico.



NOVA TORRE ADIABÁTICA EM ITAPEVI

No Brasil, em Itapevi (SP) houve a implantação de uma nova tecnologia para economia de água no resfriamento industrial e no sistema de HVAC (Heating, Ventilation and Air Conditioning/Aquecimento, Ventilação e Ar-Condicionado), atendendo tanto ao processo produtivo quanto às necessidades de conforto térmico e controle de umidade.

Ao todo, foram instalados oito novos equipamentos, substituindo o antigo sistema de torres evaporativas. Com isso, a unidade alcançou uma economia aproximada de 70% no consumo de água para esta finalidade, com expectativa de redução de 50.000 m³/ano.

O sistema escolhido foi o de dry coolers, que são equipamentos de resfriamento que utilizam a temperatura ambiente para operar e resfriar um fluido, reduzindo o calor gerado sem precisar de água e com menos consumo de energia elétrica.

A unidade Montes Claros (MG) também contará com essa tecnologia. Já estão previstos sete equipamentos dry cooler, no que será a maior implementação desse tipo já realizada pelo fabricante. Com essa inovação, a Eurofarma melhora a ecoeficiência de suas unidades e avança em sua estratégia de meio ambiente, reforçando seu compromisso com a sustentabilidade.

70%
**DE ECONOMIA
NO CONSUMO
DE ÁGUA NESTE
PROCESSO**



01

02

03

04

05



GESTÃO TRANSPARENTE

05

INVESTIMENTOS 2024

Meio Ambiente
R\$ 44,7 MILHÕES

Educação
R\$ 27,5 MILHÕES

Social
R\$ 15,7 MILHÕES

TOTAL EM SUSTENTABILIDADE
R\$ 165,4 MILHÕES

Ajuda Humanitária
R\$ 77,5 MILHÕES

INVESTIMENTOS SOCIAIS

Investimento (R\$)	2023	2024
Ajuda Humanitária	23.341.380	77.549.761
Responsabilidade Social	4.933.094	5.839.252
Lactare	3.823.549	4.593.850
Latam	3.687.682	5.316.600
Total Investimento Social	35.785.707	93.299.463

INVESTIMENTO EM EDUCAÇÃO

Investimentos (R\$) e atendimentos	2022	2023	2024
Investimento total no Instituto Eurofarma	17.617.400	21.400.000	27.462.000
Aumento no investimento no Instituto Eurofarma em relação ao ano anterior	23%	21%	28%
Total de atendidos nos projetos (regulares + pontuais)	14.100	18.788	21.388

INICIATIVAS SOCIAIS

Corrente do Bem

Instituição	Valor (R\$)
Instituto Força do Bem	4.694
Instituto Plenus - Amigos do Bem	4.694
Patinhas Unidas Brasil	4.694
Associação Missão Amar	4.694
Instituto Família Vida Nova	4.694
Make-A-Wish Brasil	4.694



01
02
03
04
05



Doações para Organizações Sociais

Instituição	Aporte mensal (R\$)*	Aporte anual (R\$)
Centro Comunitário Jardim Autódromo	2.632	31.595
Grupo de Apoio ao Adolescente e à Criança com Câncer GRAACC (MCDia Feliz)	-	551.000
Instituto Ethos - Contribuição associativa	2.718	32.622
Instituto Ingo Hoffmann	-	90.000
Associação para Crianças e Adolescentes com Câncer - TUCCA	-	28.500
Programa das Nações Unidas para o Desenvolvimento	-	78.045
Ação Social Franciscana (Sefras)	-	36.226
Investimento Total	-	847.988

*As instituições sem valor de aporte mensal recebem a doação de uma única vez no ano.

INFORMAÇÕES AMBIENTAIS

Meio Ambiente

Investimentos Ambientais (R\$)	2022	2023	2024
Investimentos relacionados com a produção/operação da empresa	32,6 milhões	51 milhões	44,7 milhões
Investimento em programas e/ou projetos externos	Não houve investimento	Não houve investimento	Não houve investimento
Total dos investimentos em meio ambiente	32,6 milhões	51 milhões	44,7 milhões

EFICIÊNCIA HÍDRICA

Captação de água por fonte (megalitro)

Resultados	2022	2023	2024
Água subterrânea	185	109	141
Abastecimento terceiros	263	440	469
Total	448	549	610

Consumo de água (megalitro)

Resultados	2022	2023	2024
Consumo de água (megalitro)	431	526	582
Indicador m ³ /1.000 up	1,15	0,89	0,98

Água reutilizada (megalitros)

Resultados	2022	2023	2024
Volume total de água reutilizada - megalitros	77,7	88,0	54,1
% de reúso (água reutilizada/ água captada)	30%	14%	9%
Doação água (megalitros)	7,8	8,47	11,3



01

02

03

04

05

GESTÃO DE RESÍDUOS* (em toneladas)

Resíduos perigosos

	2022	2023	2024
Resíduos gerados	1.482	1.974	2.033
Resíduos não destinados à disposição final	1.368	1.665	1.649
Preparação para reutilização	1.368	1.665	1.499
Outras operações de recuperação (resíduo líquido destinado a tratamento de efluente)	0	0	150
Resíduos destinados à disposição final	113	309	384
Incineração (com recuperação de energia)	0	0	181
Incineração (sem recuperação de energia)	113	292	136
Confinamento em aterro	0	0	40
Outras operações de disposição (Resíduo de serviço de saúde)	0,3	17	27

Resíduos não perigosos

	2022	2023	2024
Resíduos gerados	6.064	7.047	6.005
Resíduos não destinados à disposição final	5.444	5.854	4.588
Preparação para reutilização (compostagem externa)	99	308	442
Reciclagem	5.145	5.278	3.866
Outras operações de recuperação (compostagem interna)	200	268	279
Resíduos destinados à disposição final	434	1.193	1.417
Confinamento em aterro	434	1.193	1.417

*Passamos a incorporar os números globais a partir de 2023.

EFICIÊNCIA ENERGÉTICA

Consumo de Energia

Resultados	2022	2023	2024
Consumo anual – GJ	312.348	436.303	459.279
Gj/1.000 up	0,86	0,74	0,77
Número de painéis	7.924	8.882	8.882

Gestão de Emissões

	2022	2023	2024
Escopo 1	22.210	16.992	21.450
Combustão Estacionária	11.794	12.098	13.723
Combustão Móvel	4.991	3.058	2.708
Emissões Fugitivas	5.419	1.807	5.019
Efluentes	6	29	0
Escopo 2	9.048	7.827	4.340
Eletricidade (escolha de compra)	9.048	7.827	4.340
Intensidade de Emissão Escopo 1 + 2 tCO ₂ /1000UP	0,068	0,042	0,043

2022: Quantificação das emissões globais das operações fabris.

2023: Passamos a considerar novas categorias no escopo 3 relacionadas a transporte downstream e upstream. Gases incluídos no cálculo: CO₂, CH₄, N₂O, HFCs, PFCs, SF₆, NF₃. Fonte dos fatores de emissão e índices de potencial de aquecimento global (GWP) usados ou uma referência à fonte de GWP. GHG Protocol. A abordagem de consolidação adotada para as emissões: controle operacional.

Obs: O Inventário de emissões anualmente é auditado por uma certificadora para garantir a autenticidade dos dados, podendo sofrer algumas alterações.

Todas as informações referentes ao Escopo 3 de emissões estarão disponíveis e auditadas no Relatório Anual 2025 da Eurofarma, a ser publicado em abril de 2025.



01

02

03

04

05

EXPEDIENTE



Vice-presidente de Sustentabilidade e Novos Negócios
Maria del Pilar Muñoz

Gerente de Comunicação Corporativa e Marketing Institucional
Andrea Lie Iwamizu Cepollina

Coordenador de Comunicação Externa
Fabio Crunfli Martin

Analista de Comunicação Externa
Camila Nascimento David

Eventos

Glauce Marques, Alessandra Jacomini e Mauricio Loschiavo

Gestão Ambiental

Isamara Freitas, Glaucia Marchi, Glauce Barbi e Cainã Pires

Instituto Eurofarma

Janaina Procopio, Julio Lima, Mary Ellen Ferreira Nascimento, Rafael Souza Vieira, Renata Michelle de Melo, Renato Rene Vieira de Souza e Sirley Renata dos Santos

Lactare

Maira Billi, Janaina Procopio e Sayonara Medeiros

Novos negócios e Planejamento Estratégico

Alexandre Graziotto e Natália Fernanda Peña

Responsabilidade Social Corporativa

Patricia Zuvia, Nathalia Costa e Raissa Santos

Equipes que deram suporte

Recursos Humanos, Integridade Corporativa, Jurídico Societário e Governança Corporativa

Redação e Edição
Ability Sustentabilidade

Projeto Gráfico e Diagramação
Magenta lab e Nathália Rodrigues

Fotos
Acervo Eurofarma: Gladstone Campos, Luana Luizetto
Adobe stock



01

02

03

04

05



 **eurofarma**
sua vida move a nossa